



# MARKET INSIGHTS REPORTS

24.07.2024

**KHỐI NGOẠI VÀ TỔ CHỨC MUA RÒNG,  
NHÀ ĐẦU TƯ CÁ NHÂN BÁN RÒNG**



# NỘI DUNG CHÍNH

- 03 - 04** CHUYỂN ĐỘNG THỊ TRƯỜNG
- 05** TTCK VIỆT NAM – GÓC NHÌN GIAO DỊCH THỊ TRƯỜNG
- 06** PHÂN TÍCH KỸ THUẬT  
*Phục hồi từ đường hỗ trợ kênh giảm giá*
- 07** HỖ TRỢ VÀ KHÁNG CỰ CỔ PHIẾU TRONG NGÀY
- 07** CỔ PHIẾU CÓ KHỐI LƯỢNG GIAO DỊCH ĐỘT BIẾN
- 08** DANH MỤC KHUYẾN NGHỊ MUA BÁN CỦA SMART INVEST
- 08** TIN TỨC KINH TẾ VĨ MÔ
- 09** BIỂU ĐỒ TRONG NGÀY  
*Cơ sở hạ tầng ở đâu là rào cản đối với việc mua xe điện?*
- 10** TTCK MỸ  
*Dự báo các chỉ số chứng khoán chính của Mỹ sẽ giảm điểm vào tối nay.*

# CHUYỂN ĐỘNG THỊ TRƯỜNG

## THỊ TRƯỜNG TRONG NGÀY



## ĐỘ RỘNG THỊ TRƯỜNG

### HOSE

Tổng số cổ phiếu giao dịch	505
Số cổ phiếu không có giao dịch	0
Số cổ phiếu tăng giá	259
Số cổ phiếu giảm giá	177
Số cổ phiếu giữ nguyên giá	69

### HNX

Tổng số cổ phiếu giao dịch	215
Số cổ phiếu không có giao dịch	0
Số cổ phiếu tăng giá	96
Số cổ phiếu giảm giá	57
Số cổ phiếu giữ nguyên giá	62

### UPCOM

Tổng số cổ phiếu giao dịch	359
Số cổ phiếu không có giao dịch	0
Số cổ phiếu tăng giá	145
Số cổ phiếu giảm giá	125
Số cổ phiếu giữ nguyên giá	89

## GIAO DỊCH NHÀ ĐẦU TƯ NƯỚC NGOÀI

### HOSE

	Mua	Bán	Mua-Bán
Khối lượng	79,339.61	61,422.64	17,916.96
% KL toàn thị trường	10.72%	8.30%	
Giá trị	2,211,335	1,972,506	238,829
% GT toàn thị trường	12.38%	11.04%	

### HNX

	Mua	Bán	Mua-Bán
Khối lượng	5,096.46	3,472.20	1,624.26
% KL toàn thị trường	10.72%	8.30%	
Giá trị	198,745	149,018	49,726
% GT toàn thị trường	14.32%	10.74%	

### UPCOM

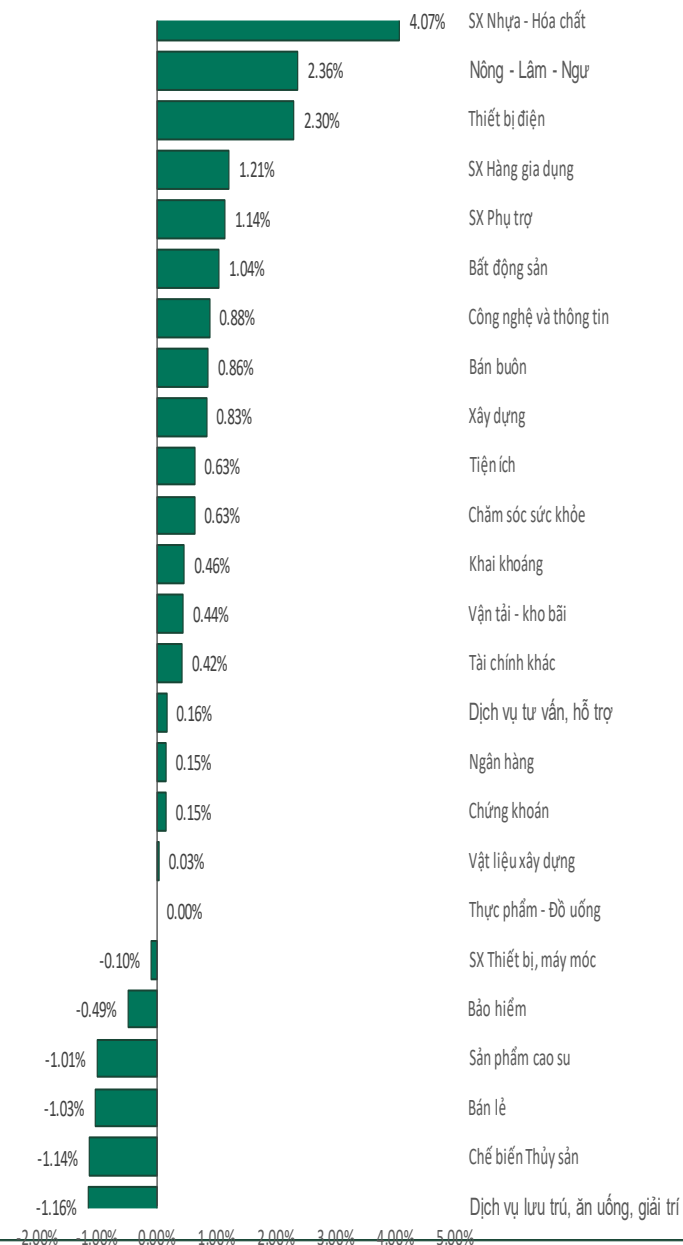
	Mua	Bán	Mua-Bán
Khối lượng	646.89	354.71	292.18
% KL toàn thị trường	1.29%	0.71%	
Giá trị	18,236	17,721	515
% GT toàn thị trường	1.73%	1.68%	

# CHUYỂN ĐỘNG THỊ TRƯỜNG

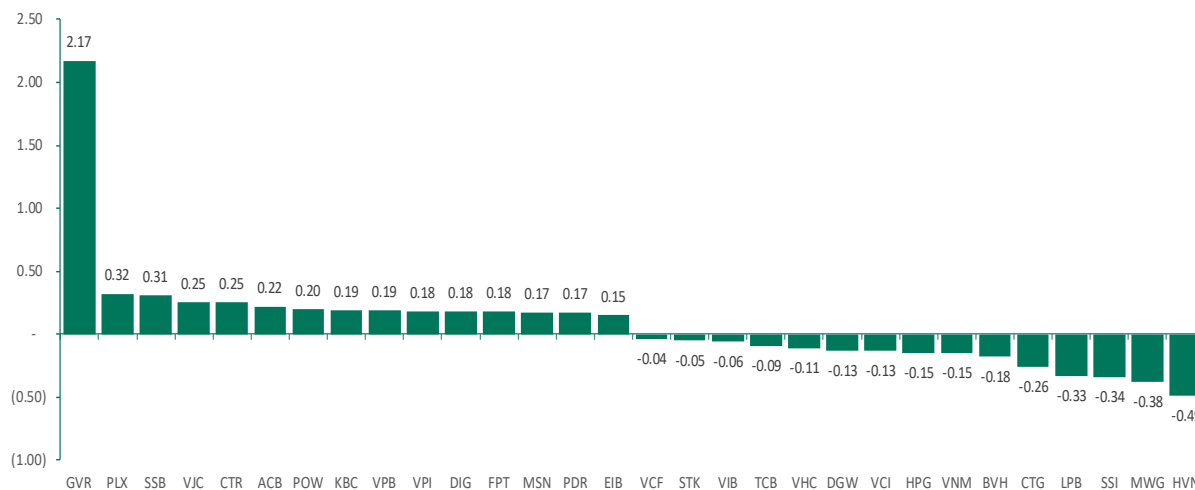
## TOP 10 VỐN HÓA

STT	Mã CK	KL	Giá	Thay đổi	P/E	P/B	EPS	Vốn hóa
1	VCB	1,476,700	87,500	0 (0%)	14.16	2.82	6,180	489,045
2	BID	2,478,000	46,100	100 (0.22%)	11.05	2.04	4,171	262,790
3	FPT	4,151,700	126,000	500 (0.4%)	22.43	5.61	5,618	184,016
4	HPG	19,233,100	27,700	-100 (-0.36%)	17.30	1.52	1,601	177,176
5	GAS	1,006,200	77,000	200 (0.26%)	15.02	2.60	5,127	176,849
6	CTG	10,316,300	32,200	-200 (-0.62%)	7.94	1.32	4,056	172,914
7	VHM	4,430,000	37,850	0 (0%)	7.09	0.80	5,341	164,813
8	TCB	10,819,000	23,000	-50 (-0.22%)	3.77	0.58	6,098	162,035
9	VIC	1,657,400	40,900	50 (0.12%)	42.83	0.96	955	156,388
10	VPB	13,366,800	18,500	100 (0.54%)	12.08	1.03	1,531	146,778

## TĂNG GIẢM CHỈ SỐ NGÀNH



## TỔP CÁC CỔ PHIẾU ẢNH HƯỞNG TỚI VN-INDEX



### Góc nhìn giao dịch thị trường

Chỉ số VN-Index đóng tăng 6.66 điểm (+ 0.54%) trong ngày hôm nay. Hôm nay có vài điểm đáng lưu ý như sau:

**(1) Sản xuất nhựa hóa chất, nông lâm ngư, thiết bị điện, sản xuất hàng gia dụng, sản xuất phụ trợ, bất động sản, công nghệ thông tin, bán buôn... là nhóm tăng giá nhiều nhất trong ngày.** Đà tăng được dẫn dắt bởi các cổ phiếu như GVR, CSV, DGC, DCM, DPM, DPR, HAG, VIF, HNG, GEX, RAL, PAC, TCM, MSH, TNG, GIL, ACG, PTB, PLC, VIC, BCM, KDH, PDR, DXG, HDG, CEO, FPT, CTR, PLX, PET... Các điểm cần lưu ý ở những nhóm ngành này:

(i) DCM tăng giá trong ngày:

- ✓ Mẫu hình nền giao dịch là: “White Candle”;
- ✓ Giá tăng khối lượng giảm – Tín hiệu tăng giá không có sự hỗ trợ bởi khối lượng;
- ✓ Kháng cự hiện tại là MA(50) tương ứng với vùng giá 37;
- ✓ Hỗ trợ khi giá giảm là MA(200) tương ứng với vùng giá 32;
- ✓ Xác suất giảm giá ngày mai là 55%;

(ii) DPR tăng giá trong ngày:

- ✓ Mẫu hình nền giao dịch là: “White Candle”;
- ✓ Giá tăng khối lượng tăng – Tín hiệu tăng giá có sự hỗ trợ bởi khối lượng;
- ✓ Giá hồi phục từ mức đáy ngày 24/06/2024 – Tín hiệu tích cực;
- ✓ Dải băng dưới mở ra hỗ trợ giá xuống – Tín hiệu tiêu cực;
- ✓ Kháng cự cho nhịp phục hồi là vùng giá 43;
- ✓ Xác suất giảm giá ngày mai là 60%;

(iii) GEX tăng giá trong ngày:

- ✓ Mẫu hình nền giao dịch là: “White Closing Marubozu”;
- ✓ Giá tăng khối lượng tăng – Tín hiệu tăng giá có sự hỗ trợ bởi khối lượng;
- ✓ Giá phục hồi phục từ hỗ trợ dải băng dưới – Tín hiệu tích cực;
- ✓ Kháng cự hiện tại là vùng giá 24 – Đường giảm giá thiết lập từ tháng 3/2024;
- ✓ GEX được công bố là cổ đông lớn của EIB;
- ✓ Xác suất tăng giá ngày mai là 54%;

(iv) MSH tăng giá trong ngày:

- ✓ Mẫu hình nền giao dịch là: “White Opening Marubozu”;
- ✓ Giá tăng khối lượng giảm – Tín hiệu tăng giá không có sự hỗ trợ bởi khối lượng;
- ✓ Giá hồi phục mạnh từ hỗ trợ động MA(200) – Tín hiệu tích cực;
- ✓ Cổ phiếu thể thể thiết lập mô hình tạo đáy 4 cây – Nhà đầu tư cần quan sát;
- ✓ Xác suất tăng giá ngày mai là 51%;

**(2) Dịch vụ lưu trú ăn uống và giải trí, chế biến thủy sản, bán lẻ, sản phẩm cao su, bảo hiểm, sản xuất thiết bị máy móc, thực phẩm đồ uống... là nhóm ngành giảm giá nhiều nhất trong ngày.** Đà giảm được dẫn dắt bởi các cổ phiếu như VNG, DSN, VHC, ACL, MWG, FRT, CSM, DRC, BVH, NAG, CTB, VNM, SAB, KDC... Các điểm cần lưu ý ở những nhóm ngành này:

(i) VHC giảm giá trong ngày:

- ✓ Mẫu hình nền giao dịch là: “Black Opening Marubozu”;
- ✓ Giá giảm khối lượng tăng – Tín hiệu giảm giá có sự hỗ trợ bởi khối lượng;
- ✓ Dải băng dưới mở ra hỗ trợ giá xuống – Tín hiệu tiêu cực;
- ✓ Giá đang có Break Down đường hỗ trợ thiết lập từ tháng 4/2024 – Tín hiệu tiêu cực;
- ✓ Xác suất giảm giá ngày mai là 62%;

(ii) MWG giảm giá trong ngày:

- ✓ Mẫu hình nền giao dịch là: “Black Candle”;
- ✓ Giá giảm khối lượng tăng – Tín hiệu giảm giá có hỗ trợ bởi khối lượng;
- ✓ MA(20) cắt xuống MA(50) – Tín hiệu tiêu cực;
- ✓ Giá xuống thấp hơn MA(50) – Tín hiệu tiêu cực;
- ✓ Giá phá vỡ kênh tăng giá thiết lập từ tháng 5/2024 – Tín hiệu tiêu cực;
- ✓ Xác suất giảm giá ngày mai là 53%;

(iii) FRT giảm giá trong ngày:

- ✓ Mẫu hình nền giao dịch là: “Doji”;
- ✓ Giá giảm khối lượng tăng – Tín hiệu giảm giá có sự hỗ trợ bởi khối lượng;
- ✓ Mô hình Rising Wedge với phân kỳ âm cảnh báo sự đảo chiều – Tín hiệu tiêu cực;
- ✓ Dải băng dưới mở ra hỗ trợ giá xuống – Tín hiệu tiêu cực;
- ✓ Giá cắt đường MA(20) cắt xuống MA(50) – Tín hiệu giảm giá trung hạn;
- ✓ Xác suất tăng giá ngày mai là 57%;

(iv) BVH giảm giá trong ngày:

- ✓ Mẫu hình nền giao dịch là: “Black Candle”;
- ✓ Giá giảm khối lượng tăng – Tín hiệu giảm giá có sự hỗ trợ bởi khối lượng;
- ✓ Hỗ trợ hiện tại là MA(200) tương ứng với vùng giá 42;
- ✓ Xác suất giảm giá ngày mai là 58%;

(v) SAB giảm giá trong ngày:

- ✓ Mẫu hình nền giao dịch là: “Black Opening Marubozu”;
- ✓ Giá giảm khối lượng giảm – Tín hiệu giảm giá không có sự hỗ trợ bởi khối lượng;
- ✓ Hỗ trợ giá hiện tại là vùng 50 – 53;
- ✓ Xác suất giảm giá ngày mai là 56%;

## VN-Index dưới góc nhìn kỹ thuật

VN-Index đóng cửa giao dịch tạo thành mẫu hình giao dịch “White Candle”. Khối lượng giao dịch giảm và nằm trên mức trung bình 20 ngày. Theo lý thuyết, thì giá tăng khối lượng giao dịch giảm không phải là mô hình tăng giá cổ sự hỗ trợ bởi khối lượng – Tín hiệu không quá tích cực;

Các điểm cần lưu ý:

(i) NĐT nước ngoài bán ròng hơn 683 tỷ đồng. Tốp mua ròng khớp lệnh của nước ngoài gồm các mã: MWG, FPT, VPB, STB, MBB, HPG, TCB, ACB, VCB, MSN... Tốp bán ròng khớp lệnh của nước ngoài gồm các mã: FUEKIV30, E1VFN30, GAS, PVT, GMD, PVS, FUEVN100, PC1, REE, DIG ... Trong vài phiên gần đây nhà đầu tư tổ chức hoặc nước ngoài đóng vai trò là người mua ròng và hôm nay NĐT cá nhân đóng vai trò bán ròng hơn 1,000 tỷ đồng. Về cơ bản mỗi khi NĐT cá nhân trong nước bán ròng nguy cơ điều chỉnh giảm giá thường cao hơn.

(ii) Với cây nến xanh hồi phục khi chạm kênh giá xuống thì đây cũng là tín hiệu tích cực ngắn hạn. Tuy nhiên, còn quá sớm để khẳng định thị trường có đáy. Chỉ số cần phải phục hồi xóa cây nến giảm ngày 23/07/2024 mới xác nhận xu hướng tăng ngắn hạn. Tuy nhiên, tổng thể chúng ta đang có một kênh giảm giá trung hạn như hình vẽ bên cạnh và đó là tín hiệu tiêu cực cần lưu ý.

(iii) Dải băng dưới mở ra hỗ trợ giá xuống cùng với việc chúng ta hình thành sóng giảm giá cấu trúc là tín hiệu cảnh báo rủi ro mạnh mẽ lúc này. Về mặt kỹ thuật, nhà đầu tư nên tiếp tục giảm tỷ trọng danh mục và quản trị rủi ro.

(iv) Sự phục hồi của nhóm cổ phiếu bất động sản sau khi chạm khu vực quá bán cũng giá tòa áp lực phần nào cho thị trường cho thấy nhóm tiêu cực nhất đã ngừng giảm. Ngoài ra, chúng ta cũng thấy nhóm tăng nóng như VGI, HVN không còn đóng cửa ở mức giá sàn cho thấy nỗ lực tìm điểm cân bằng của nhóm này. Tổng thể chúng ta vẫn đang trong giai đoạn quan sát thị trường hơn là hành động với vàng.

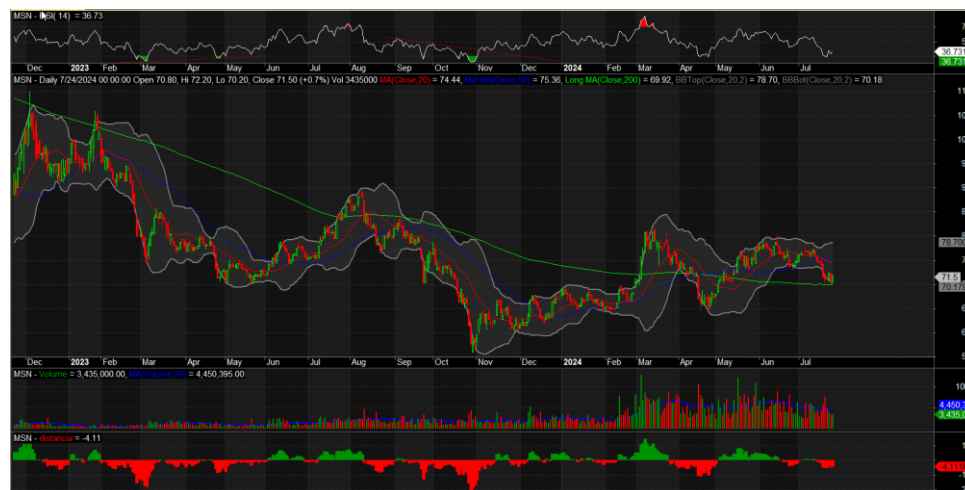
Theo phương pháp phân tích “Price Action” với VN30 chúng ta có 03 mã cho tín hiệu mua, 06 mã cho tín hiệu bán, 21 mã cho tín hiệu đi ngang. TPB, SSB... cho tín hiệu tích cực.

Theo thống kê định lượng, với mẫu hình hôm nay thì phiên giao dịch tiếp theo, VN-Index có xác suất giảm điểm là 52% và 42.85% giá đóng cửa cao hơn giá mở cửa. Dựa trên thống kê, chỉ số giao dịch sẽ giảm điểm với giá đóng cửa thấp hơn giá mở cửa vào phiên giao dịch ngày thứ 5. Hỗ trợ là 1,200 điểm và kháng cự là 1,280 điểm.

## Biểu đồ chỉ số VN-Index



## Biểu đồ kỹ thuật cổ phiếu MSN



## HỖ TRỢ VÀ KHÁNG CỰ CỔ PHIẾU TRONG NGÀY

Ticker	Pivot	BC	TC	NarrowRange	R1	R2	R3	R4	S1	S2	S3	S4
HNX30	511.03	508.64	513.42	NO	521.08	526.35	536.4	541.67	505.76	495.71	490.44	480.39
HNXINDEX	234.61	233.82	235.39	NO	237.73	239.3	242.42	243.99	233.04	229.92	228.35	225.23
UPINDEX	94.12	93.92	94.33	NO	94.95	95.36	96.19	96.6	93.71	92.88	92.47	91.64
VN30	1275.82	1273.48	1278.17	NO	1288.87	1297.23	1310.28	1318.64	1267.46	1254.41	1246.05	1233
VNINDEX	1233.17	1230.53	1235.82	NO	1247.7	1256.92	1271.45	1280.67	1223.95	1209.42	1200.2	1185.67
VNXALL	2040.7	2035.02	2046.39	NO	2068.67	2085.26	2113.23	2129.82	2024.11	1996.14	1979.55	1951.58
VN30F1M	1281.47	1280.45	1282.48	YES	1289.63	1295.77	1303.93	1310.07	1275.33	1267.17	1261.03	1252.87
VN30F1Q	1284.6	1283.45	1285.75	YES	1293.1	1299.3	1307.8	1314	1278.4	1269.9	1263.7	1255.2
VN30F2M	1284	1283.05	1284.95	YES	1291	1296.1	1303.1	1308.2	1278.9	1271.9	1266.8	1259.8
VN30F2Q	1286.33	1285.3	1287.37	YES	1292.67	1296.93	1303.27	1307.53	1282.07	1275.73	1271.47	1265.13
BCM	66.2	65.85	66.55	NO	67.6	68.3	69.7	70.4	65.5	64.1	63.4	62
ACB	24.13	24.1	24.17	NO	24.47	24.73	25.07	25.33	23.87	23.53	23.27	22.93
BID	45.98	45.92	46.04	NO	46.97	47.83	48.82	49.68	45.12	44.13	43.27	42.28
BVH	42.77	42.92	42.61	NO	43.43	44.42	45.08	46.07	41.78	41.12	40.13	39.47
CTG	32.13	32.1	32.17	NO	32.57	32.93	33.37	33.73	31.77	31.33	30.97	30.53
FPT	125.53	125.3	125.77	NO	127.07	128.13	129.67	130.73	124.47	122.93	121.87	120.33
GVR	31.83	31.4	32.27	NO	33.57	34.43	36.17	37.03	30.97	29.23	28.37	26.63
GAS	76.9	76.85	76.95	YES	77.5	78	78.6	79.1	76.4	75.8	75.3	74.7
HDB	24.92	24.85	24.98	NO	25.23	25.42	25.73	25.92	24.73	24.42	24.23	23.92
HPG	27.58	27.53	27.64	NO	28.07	28.43	28.92	29.28	27.22	26.73	26.37	25.88
MBB	23.95	23.95	23.95	YES	24.25	24.55	24.85	25.15	23.65	23.35	23.05	22.75
MWG	60.67	60.3	61.03	NO	62.73	64.07	66.13	67.47	59.33	57.27	55.93	53.87
MSN	71.3	71.2	71.4	NO	72.4	73.3	74.4	75.3	70.4	69.3	68.4	67.3
PLX	45.7	45.3	46.1	NO	47.3	48.1	49.7	50.5	44.9	43.3	42.5	40.9
POW	13.07	13	13.13	NO	13.43	13.67	14.03	14.27	12.83	12.47	12.23	11.87
SAB	54.47	54.4	54.53	NO	55.03	55.47	56.03	56.47	54.03	53.47	53.03	52.47
SSB	21.78	21.7	21.87	NO	22.17	22.38	22.77	22.98	21.57	21.18	20.97	20.58
SHB	11.05	11.02	11.08	NO	11.15	11.2	11.3	11.35	11	10.9	10.85	10.75
SSI	32.92	32.93	32.91	YES	33.88	34.87	35.83	36.82	31.93	30.97	29.98	29.02
STB	29.08	29.03	29.14	NO	29.57	29.93	30.42	30.78	28.72	28.23	27.87	27.38
TCB	23.02	23.03	23.01	YES	23.18	23.37	23.53	23.72	22.83	22.67	22.48	22.32
TPB	17.85	17.8	17.9	NO	18.2	18.45	18.8	19.05	17.6	17.25	17	16.65
VHM	37.7	37.63	37.78	NO	38	38.15	38.45	38.6	37.55	37.25	37.1	36.8
VIB	21.02	21.03	21.01	YES	21.18	21.37	21.53	21.72	20.83	20.67	20.48	20.32
VCB	87.67	87.75	87.58	YES	87.93	88.37	88.63	89.07	87.23	86.97	86.53	86.27
VJC	107.1	106.7	107.5	NO	108.7	109.5	111.1	111.9	106.3	104.7	103.9	102.3
VPB	18.43	18.4	18.47	NO	18.67	18.83	19.07	19.23	18.27	18.03	17.87	17.63
VIC	40.78	40.72	40.84	NO	41.12	41.33	41.67	41.88	40.57	40.23	40.02	39.68
VRE	20.05	20	20.1	NO	20.3	20.45	20.7	20.85	19.9	19.65	19.5	19.25
VNM	65.77	65.85	65.68	NO	65.93	66.27	66.43	66.77	65.43	65.27	64.93	64.77

- Resistance và Support: Là các hỗ trợ và kháng cự trong ngày của cổ phiếu. Nhà đầu tư khi mua bán thì cần theo các vùng giá hỗ trợ hay kháng cự.
- Pivot: Là nơi xác nhận xu hướng đảo chiều của cổ phiếu.

## CỔ PHIẾU CÓ KHỐI LƯỢNG GIAO DỊCH ĐỘT BIẾN

Ticker	Volume	AvgVolume 10 Days	Change %	Daily Returns %
SSI	21,938,000	9,719,870	226	-2.81
HVN	14,377,700	4,556,760	316	-4.19
VGI	4,173,800	1,327,770	314	0.14
BVH	1,568,100	736,650	213	-2.41
<b>RDP</b>	<b>1,491,500</b>	<b>413,560</b>	<b>360.65</b>	<b>-5.73</b>
STK	1,150,100	309,440	372	-7
GEE	933,600	191,440	488	3.86
<b>CTR</b>	<b>856,800</b>	<b>395,070</b>	<b>216.87</b>	<b>6.97</b>
CTP	574,500	264,490	217	1.27
FUEVN100	411,500	153,180	269	-1.7
<b>BNA</b>	<b>319,500</b>	<b>121,180</b>	<b>263.66</b>	<b>-0.89</b>
PVI	227,400	99,820	228	0
FUEDCMID	212,500	62,290	341	-0.92
TLD	202,200	43,620	464	0.39
PSD	201,500	85,570	235	0
<b>FUEMAVND</b>	<b>171,500</b>	<b>6,920</b>	<b>2478.32</b>	<b>1.04</b>
TYA	102,400	11,570	885	6.67
HVA	89,900	35,600	253	-9.09
KMR	89,700	18,980	473	0
SVD	85,200	29,230	291	0
<b>FMC</b>	<b>81,900</b>	<b>38,920</b>	<b>210.43</b>	<b>0</b>
AFX	72,600	35,160	206	2.53
SBA	68,200	15,210	448	-2.44
FUESSV30	61,200	21,510	285	-0.62
BCA	57,400	24,230	237	-7.69
<b>THG</b>	<b>55,300</b>	<b>25,720</b>	<b>215.01</b>	<b>6.65</b>
CHP	53,000	21,740	244	-0.29
SHA	48,100	11,300	426	0.44
UDJ	45,900	19,360	237	0
VGG	36,400	5,240	695	-0.27
FUEMAV30	34,900	12,490	279	0
DQC	31,400	13,590	231	-0.69
SMB	30,500	12,290	248	-0.26
YBM	30,500	610	5,000	-1.82
SGB	30,300	7,490	405	0.76
V21	28,800	7,690	375	1.52
TEL	28,400	8,290	343	-0.89
CLH	25,100	10,720	234	0.87
PNP	24,000	1,360	1,765	-12.74
CGV	22,500	10,410	216	0

- Lưu ý: SSI, HVN, BVH...có khối lượng giao dịch đột biến lớn

# DANH MỤC KHUYẾN NGHỊ MUA BÁN CỦA SMART INVEST

Ngày khuyến nghị	Mã CK	Khuyến nghị hành động	Giá mua/bán	Hiệu suất sinh lời	Ghi chú
9-Jul	PC1	Mua	≤ 32.5	10% -20%	Buy Kumo Break out
9-Jul	REE	Mua	≤ 71	10% -20%	Buy Kumo Break out
9-Jul	HCM	Mua	≤ 29	10% -20%	Buy Kumo Break out

## Các lưu ý cần chú ý:

- Hôm nay chúng tôi **KHÔNG MỞ MUA CỔ PHIẾU MỚI**;
- Với phiên Break Down hôm kia, thị trường đang phát đi tín hiệu xấu về phân tích kỹ thuật;
- Điểm sáng duy nhất là việc Break Down không có khối lượng đi kèm nhưng nhà đầu tư nên đề cao quản trị rủi ro lúc này;
- Các nhà đầu tư nên đề các lệnh Trailing Stop với các mã cổ phiếu đã về tài khoản;

## Tin tức kinh tế, vĩ mô

- Thị trường ngoại tệ:** Phiên 23/07, NHNN niêm yết tỷ giá trung tâm ở mức 24.264 VND/USD, tăng tiếp 03 đồng so với phiên đầu tuần. Tỷ giá mua giao ngay và tỷ giá bán giao ngay được giữ nguyên niêm yết lần lượt ở mức 23.400 VND/USD và 25.450 VND/USD. Trên thị trường LNH, tỷ giá chốt phiên với mức 25.373 VND/USD, tăng mạnh 38 đồng so với phiên 22/07. Tỷ giá trên thị trường tự do giảm 20 đồng ở chiều mua vào và 40 đồng ở chiều bán ra, giao dịch tại 25.650 VND/USD và 25.700 VND/USD.
- Thị trường tiền tệ LNH:** Ngày 23/07, lãi suất chào bình quân LNH VND tăng 0,03 - 0,06 đpt ở các kỳ hạn ngắn trong khi đi ngang ở kỳ hạn 1M so với phiên đầu tuần; cụ thể: ON 4,66%; 1W 4,74%; 2W 4,83% và 1M 4,96%. Lãi suất chào bình quân LNH USD giữ nguyên ở hầu hết các kỳ hạn ngoại trừ giảm 0,01 đpt ở kỳ hạn 1W, giao dịch tại: ON 5,30%; 1W 5,33%; 2W 5,39%, 1M 5,43%. Lợi suất TPCP trên thị trường thứ cấp không thay đổi ở kỳ hạn 3Y trong khi tăng nhẹ ở các kỳ hạn còn lại; chốt phiên ở mức: 3Y 1,91%; 5Y 1,98%; 7Y 2,30%; 10Y 2,80%; 15Y 2,96%.
- Nghiệp vụ thị trường mở:** Trên kênh cầm cố phiên hôm qua, NHNN chào thầu 14.000 tỷ đồng, kỳ hạn 07 ngày, lãi suất giữ ở mức 4,50%. Có 13.063,08 tỷ đồng trúng thầu, có 8.895,66 tỷ đồng đáo hạn. NHNN chào thầu tín phiếu NHNN kỳ hạn 14 ngày, đấu thầu lãi suất. Có 3.950 tỷ đồng trúng thầu với lãi suất 4,50%, có 4.500 tỷ đồng tín phiếu đáo hạn. Như vậy, NHNN bơm ròng 4.717,42 tỷ đồng ra thị trường qua nghiệp vụ thị trường mở. Khối lượng tín phiếu lưu hành trên thị trường ở mức 82.750 tỷ đồng, khối lượng lưu hành trên kênh cầm cố ở mức 47.110,79 tỷ đồng.

## Các thức chốt lời và dừng lỗ

- Các mã trong danh mục chúng tôi khuyến nghị khi đạt hiệu suất sinh lời kỳ vọng nhà đầu tư có thể chốt lời hoặc đặt Trailing Stop (Các lệnh duy trì mức lãi mong muốn để đảm bảo tỷ lãi khi thị trường đảo chiều sau khi đã có lãi đạt kỳ vọng và để tài khoản nuôi lãi chạy).

## Nguyên tắc dừng lỗ. Nhà đầu tư có thể lựa chọn các nguyên tắc dừng lỗ sau tùy theo quan điểm lựa chọn:

- Đặt mức dừng lỗ bằng ½ mức lợi nhuận trung bình mà mình kiếm được hàng năm;
- Đặt mức dừng lỗ theo điểm “Uncle”: Ngưỡng mà bản thân không thể chịu đựng được;
- Đặt mức dừng lỗ 10% ;





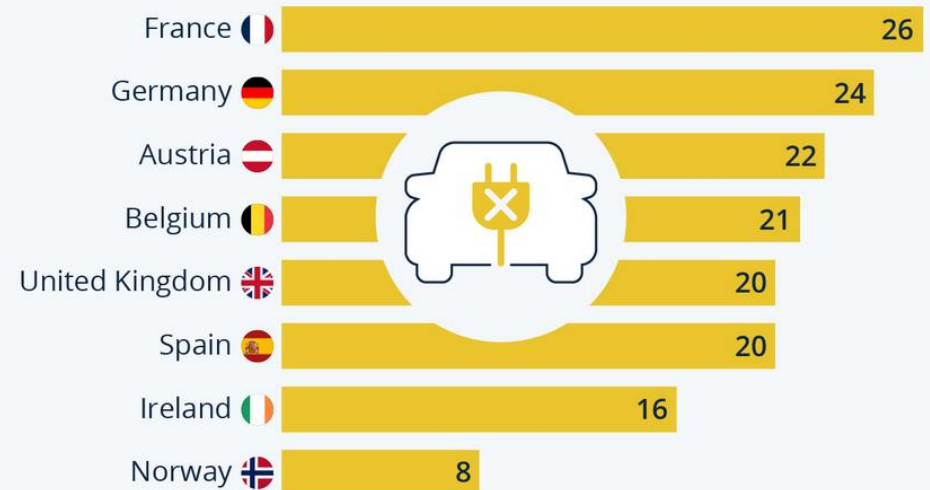
## Cơ sở hạ tầng ở đâu là rào cản đối với việc mua xe điện?

Một cuộc khảo sát của Statista Consumer Insights đã phát hiện ra rằng lý do chính ngăn cản những người chuyển đổi xe điện tiềm năng ở một số nước châu Âu mua xe điện là vấn đề cơ sở hạ tầng cho xe điện yếu kém. Ở một số nước Bắc và Tây Âu, cứ năm người thì có tới một người nói rằng đúng như vậy. Ở Na Uy, nơi đã có cơ sở hạ tầng x echo xe điện mạnh mẽ hơn, chỉ có 8% số người được hỏi nói như vậy.

Tỷ lệ người được hỏi nói rằng cơ sở hạ tầng hạn chế đang cản trở họ mua ô tô điện cũng thấp hơn ở một số quốc gia ở Đông Âu (Ba Lan 14%; Romania 13%) và Nam Âu (Ý 15%; Hy Lạp 14%), mặc dù có khả năng xảy ra ở các nước này. lý do khác nhau. Trong khi đó, ở cả Mỹ và Trung Quốc, chỉ có 13% số người được hỏi nói như vậy.

## Where Is Infrastructure a Roadblock to Buying EVs?

Share of people who say the electric infrastructure prevents them from getting an electric car (in percent)



1,030-5,991 respondents (18-64 y/o) per country surveyed Apr. 2023 to Mar. 2024

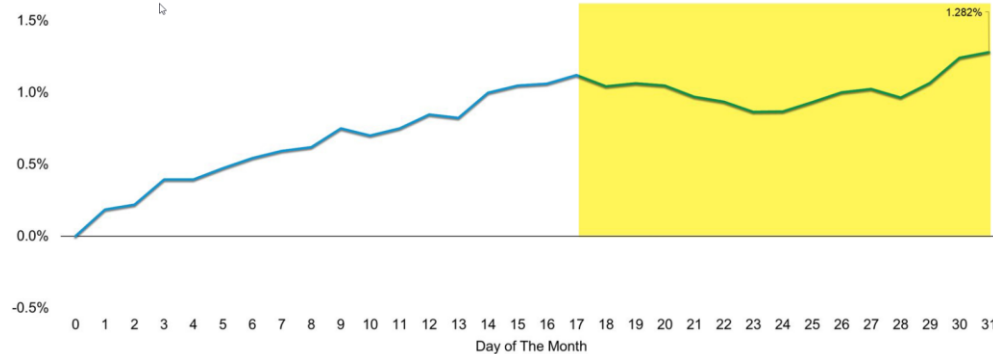
Source: Statista Consumer Insights

NFLX đang ở đường hỗ trợ của mô hình Rising Wedge – Một Break Down sẽ tiêu cực



Theo chu kỳ, thị trường thường vận động kém tích cực nửa cuối tháng 7

**The First Two Weeks Of July Is Historically Very Strong**  
 S&P 500 Index Returns In July (1950 - 2023)



Nhóm cổ phiếu tài chính, ngân hàng có hiệu suất vượt trội trong 1 tháng qua



**Kết luận:** Dự báo các chỉ số chứng khoán chính của Mỹ sẽ giảm điểm vào tối nay.

(\*)**Bản quyền:** Bản tin này được bảo vệ bản quyền Công ty Cổ phần Chứng Khoán Smart Invest bởi luật pháp Việt Nam và các luật lệ, công ước khác. Mọi hình thức sao chép, tái bản, sử dụng trên các phương tiện truyền thông đối với Bản tin này cần được sự đồng thuận của Công ty cổ phần chứng khoán Smart Invest

**Tuyên bố miễn trách nhiệm:** Những dữ liệu trong Bản tin này được dựa trên và dẫn xuất từ những nguồn thông tin đại chúng và được cho là đáng tin cậy; tuy nhiên chúng tôi không bảo đảm và cam kết về tính chính xác và thích hợp của các thông tin đó đối với mọi đối tượng người dùng Dữ liệu trong Bản tin có thể thay đổi mà không cần báo trước Bản tin được viết cho mục đích cung cấp thông tin, không bao gồm bất cứ một khuyến nghị mua bán nào hướng tới mọi loại công cụ tài chính và cam kết trong bất kỳ chiến lược giao dịch nào Công ty cổ phần chứng khoán Smart Invest miễn trách đối với mọi hình thức hiểu và sử dụng Bản tin.



## CTCP CHỨNG KHOÁN SMART INVEST (AAS)

 <https://www.aas.com.vn>

 Tổng đài: 1900 1811

 [trungtamcskh@aas.com.vn](mailto:trungtamcskh@aas.com.vn)

Mở tài khoản ngay

